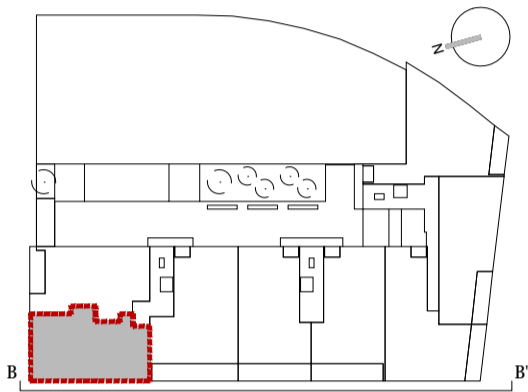


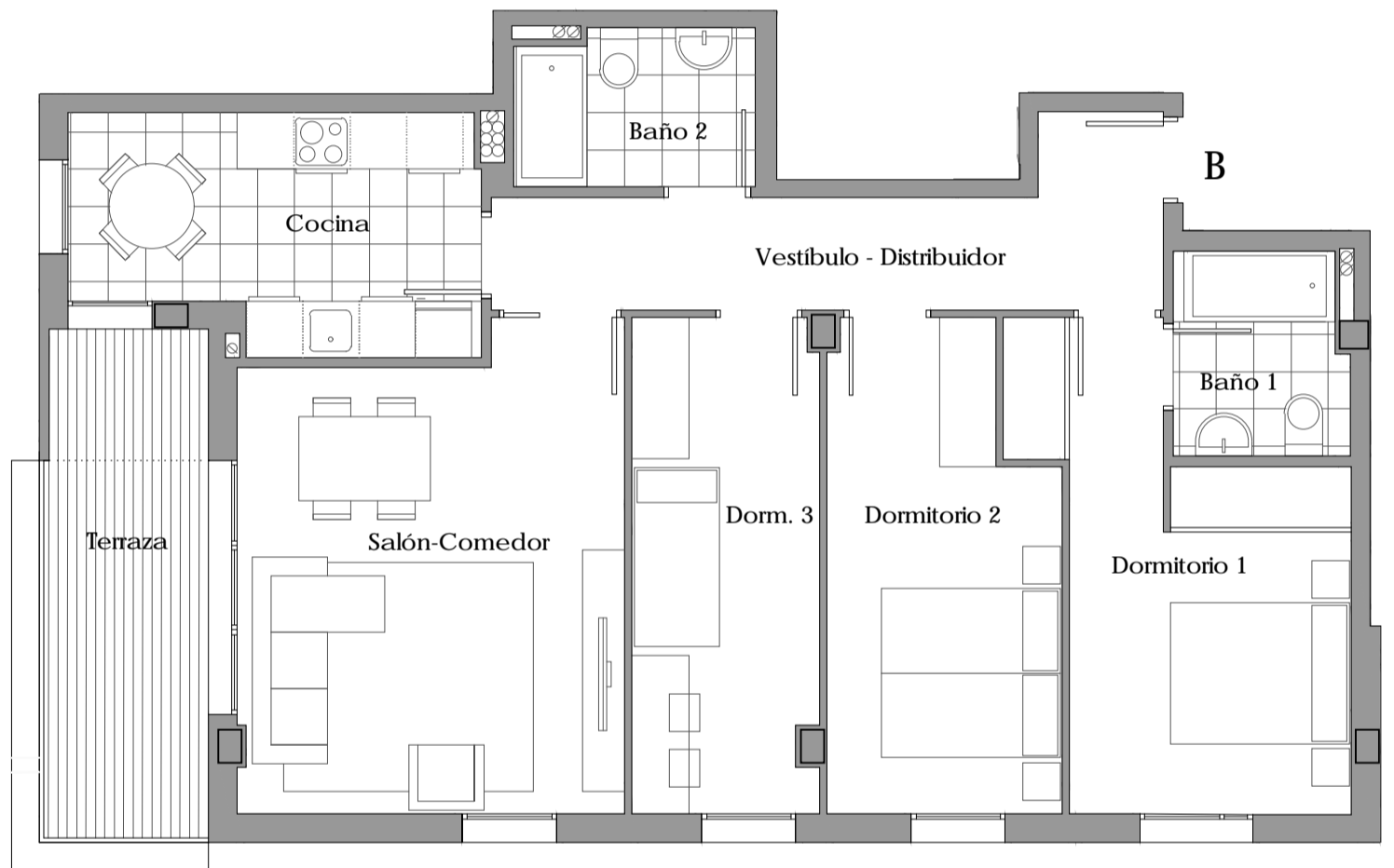


ALZADO BB'



Vivienda B
Escala 1. Plantas 1ª, 3ª y 5ª

SUPERFICIES VIVIENDA	m ²
VESTÍBULO	9,78
SALON-COMEDOR	20,31
COCINA	10,14
DORMITORIO 1	13,69
DORMITORIO 2	12,05
DORMITORIO 3	10,40
BAÑO 1	3,93
BAÑO 2	4,20
S. ÚTIL INTERIOR VIV. SIN TERRAZA	84,50
TERRAZA	9,40
SUP. ÚTIL VIV. + TERRAZA	93,90



NOTA: Las superficies podrán verse alteradas por necesidades técnicas. Toda vivienda tiene un trastero y una plaza de garaje como anejos vinculados.

CALIFICACIÓN ENERGÉTICA DE PROYECTO		ETIQUETA	
<small> DATOS DEL EDIFICIO Normativa vigente: CTE HE 2013 Referencia catastral: 29678034M702N000045 Tipo de edificio: PLURIFAMILIAR Dirección: AVDA SAN ANTONIO Municipio: CUARTE DE HUERVA C.P.: 50 430 C. Autónoma: ARAGÓN </small>			
<small>ESCALA DE LA CALIFICACIÓN ENERGÉTICA</small> <small>Consumo de energía kWh / m² año</small> <small>Emissiones kg CO₂ / m² año</small>		27.21	5.35
A más eficiente			
B			
C			
D			
E			
F			
G menos eficiente			
<small>REGISTRO</small> <small>CALIFICACIÓN DE PROYECTO</small> <small>Válido hasta 22/02/2028</small> <small>ESPAÑA</small> <small>Directiva 2010 / 31 / UE</small>			